



LWL Anschlussdosen

- 1.1 LWL-Anschlussdosen OAD/K 241**
 - 1.1.1 Komplett-Anschlussdosen OAD/K mit montierten Kupplungen/Adapttern 241
 - 1.1.2 Einzelteile OAD/K für individuelle Kombinationen 243
- 1.2 LWL-Anschlussdosen OAD/S 244**
 - 1.2.1 Komplett-Anschlussdosen OAD/S mit montierten Kupplungen/Adapttern 244
 - 1.2.2 Einzelteile OAD/S für individuelle Kombinationen 246
 - 1.2.3 Zubehör für OAD/S 247
- 1.3 LWL-Anschlussdosen OAD mit Spleißablage 248**
 - 1.3.1 Komplett-Anschlussdosen OAD mit montierten Kupplungen/Adapttern 249
 - 1.3.2 Einzelteile OAD für individuelle Kombinationen 251
- 1.4 LWL-Anschlussdosen OAD/BS, OAD/B für Bodentankeinbau 252**
 - 1.4.1 Komplett-Anschlussdosen OAD/BS und OAD/B mit montierten Kupplungen/Adapttern.. 253
 - 1.4.2 Einzelteile OAD/BS und OAD/B für individuelle Kombinationen 254
 - 1.4.3 Zubehör für OAD/BS und OAD/B 254
- 1.5 Montageplatten für Bodentankeinbau 255**

LWL Anschlussdosen

Die Vorteile eines Glasfaser-Netzwerkes können nur dann voll genutzt werden, wenn LWL-Kabel bis zum Arbeitsplatz verlegt sind (Fibre To The Desk). Netzwerkverkabelungen mit Lichtwellenleitern erfordern lösbare, wiederholgenaue und robuste Steckverbindungen zwischen den im Kanal verlegten LWL-Kabeln und dem Teilnehmeranschlusskabel. Die LWL-Kupplungen müssen in einer Wandauslassdose oder im Bodentank sicher und geschützt so montiert werden können, dass die Verbindungen einfach gesteckt und gelöst werden können und die LWL-Kabelführungen den

zulässigen Mindestradius von 25 mm nicht unterschreiten. Sind Spleißverbindungen mit Pigtail-Anschlüssen vorgesehen, müssen Ablagen für Spleiße und Reserve-längen sowie Zugentlastungsmöglichkeiten existieren. Auch bei Verwendung von Breakout-Kabeln oder Mini-Breakoutkabeln sollten Zugentlastung und Biegeradienbegrenzung vorhanden sein; bei einfach aufgebauten Dosen, bestehend aus Abdeckungen und Kupplungsaufnahmen, sind diese Anforderungen nicht erfüllt.

LWL-Anschlussdosen OAD/K

1.1

Diese Dose für max. 2 Teilnehmer wurde speziell für den Einbau in Kabelkanäle entwickelt. Die extrem flache Bauweise und die nach unten gerichteten Gerätekabelanschlüsse mit integrierter Schutzklappe gewährleisten eine sichere Funktion im Bürobereich. Der Anschluss im Kanal kann mit Einzelkabeln, Breakoutkabeln oder Mini-Breakoutkabeln erfolgen.

Der Einbau ist ohne Geräteeinbaudose in alle gängigen Wandkanäle mit Hutschieneadapter oder Frontbefestigung in waagrechter oder senkrechter Einbaulage möglich. Weitere Vorteile sind die Kabelzugentlastung, Raum für Kabelreserve und ein Beschriftungsschild mit transparenter Abdeckung.

Leistungsmerkmale

- Anschluss für max. 2 Teilnehmer
- Zugentlastung mit Kabelbindern für ankommende Kabel aus beliebiger Richtung
- Aufwickeltrommel für Kabelreserve mit gesichertem Wickelradius von 25 mm
- Ausgang für Geräteanschlusskabel senkrecht nach unten
- Abdeckhaube 97 x 80 mm, mit integrierter Staubschutzklappe in alpinweiß, cremeweiß und grau RAL 7035
- Beschriftungsfeld mit abnehmbarer Kunststoffabdeckung
- Lieferbar mit Kupplungen Bauform SC, SC-Duplex, MT-RJ, LC-Duplex, E2000, E2000 Compact RJ
- Montage ohne Geräteeinbaudose in genormte Wandkanäle mit Hutschiene, C-Schiene oder Kombi-Schiene für Kanalhöhen 47 - 55 mm
- Waagrechter oder senkrechter Einbau in den Kabelkanal
- Die OAD/K ist auch im neuen Kanalsystem BR netway von Hager Tehalit montierbar (BRN Ecoline und Inline)

Komplett-Anschlussdosen OAD/K mit montierten Kupplungen/Adaptoren

1.1.1



Bestell-Nr.	Bezeichnung	Ausführung	Farbe
H02051A0260	OAD/K mit 2xSC Duplex	OAD/K-Kanal-Anschlussdose, mit 2 T-SC-Duplex-Kupplungen, Keramik/Metall	alpinweiß
H02051A0270	OAD/K mit 2xSC Duplex	OAD/K-Kanal-Anschlussdose, mit 2 T-SC-Duplex-Kupplungen, Keramik/Metall	cremeweiß RAL 9001
H02051A0261	OAD/K mit 2xST/SC Duplex	OAD/K-Kanal-Anschlussdose, mit 2 ST/SC-Duplex-Adaptoren Keramik/Metall	alpinweiß
H02051A0271	OAD/K mit 2xST/SC Duplex	OAD/K-Kanal-Anschlussdose, mit 2 ST/SC-Duplex-Adaptoren Keramik/Metall	cremeweiß RAL 9001

1.1

LWL Anschlussdosen

1.1

LWL-Anschlussdosen OAD/K

1.1.1 | Komplett-Anschlussdosen OAD/K mit montierten Kupplungen/Adapttern



Bestell-Nr.	Bezeichnung	Ausführung	Farbe
H02051A0263	OAD/K mit 2xMT-RJ	OAD/K-Kanal-Anschlussdose, mit 2 MT-RJ-Durchführungskupplungen	alpinweiß
H02051A0273	OAD/K mit 2xMT-RJ	OAD/K-Kanal-Anschlussdose, mit 2 MT-RJ-Durchführungskupplungen	cremeweiß RAL 9001



Bestell-Nr.	Bezeichnung	Ausführung	Farbe
H02051A0264	OAD/K mit 2xLC Duplex	OAD/K-Kanal-Anschlussdose, mit 2 LC-Duplex-Kupplungen, Keramik	alpinweiß
H02051A0274	OAD/K mit 2xLC Duplex	OAD/K-Kanal-Anschlussdose, mit 2 LC-Duplex-Kupplungen, Keramik	cremeweiß RAL 9001

LWL Anschlussdosen

Einzelteile OAD/K für individuelle Kombinationen

1.1.2



Bestell-Nr.	Bezeichnung	Ausführung	Befestigung
H02051A0251	OAD/K für 2xSC-D	Doseneinsatz für 2xT-SC-Duplex oder ST/SC-Duplex oder T-ST-Duplex	für Einrastmontage oder selbstschneidende Schrauben
H02051A0253	OAD/K für 4xSC/E2000/MT-RJ	Doseneinsatz für 4xT-SC oder ST/SC oder E2000 oder MT-RJ Kupplung	für Einrastmontage oder selbstschneidende Schrauben
H02051A0254	OAD/K für LC-D	Doseneinsatz für 2xLC-Duplex	für Einrastmontage
H02051A0255	OAD/K für 2xE2000 Compact RJ	Doseneinsatz für 2xE2000 Compact RJ	für Schrauben M2



Bestell-Nr.	Bezeichnung	Ausführung	Farbe
H02051A0240	Abdeckhaube für OAD/K	mit Beschriftungsfeld und transparenter Abdeckung	alpinweiß
H02051A0241	Abdeckhaube für OAD/K	mit Beschriftungsfeld und transparenter Abdeckung	cremeweiß RAL 9001
H02051A0242	Abdeckhaube für OAD/K	mit Beschriftungsfeld und transparenter Abdeckung	grau RAL 7035

Kupplungen/Adapter siehe Kapitel „LWL Steckverbinder“.

Blindstopfen für nicht benötigte Montageausschnitte siehe Kapitel „Zubehör für 19“ LWL Rangierverteiler“.

Bestellübersichten, auch als Datei im Format Excel 5.0, können kostenlos angefordert werden.

LWL Anschlussdosen

1.2

LWL-Anschlussdosen OAD/S

Mit der OAD/S können bis zu zwei Teilnehmer mit verschiedenen Steckverbinderbauformen angeschlossen werden. Die Dose kann in den Wandkanal, in Unterputz- oder Aufputzdosen in beliebigen Einbaulagen montiert werden. Neben Simplex- und Duplexkabeln können auch Breakoutkabel und Mini-Breakoutkabel auf-

genommen und zugentlastet werden.

Für Kabel bzw. Faserreserven steht ausreichend Wickelraum mit kontrollierter Radienbegrenzung zur Verfügung. Der Höhenausgleich und die Abmessung der Abdeckkappe mit 50x50 mm gewährleistet die Kombination mit den meisten gängigen Schalterprogrammen.

Leistungsmerkmale

- Anschluss für max. zwei Teilnehmer
- Zugentlastung mit Kabelbindern für ankommende Kabel aus beliebiger Richtung
- Aufwickeltrommel für Faser- oder Kabelreserve mit gesichertem Wickelradius von mind. 25 mm
- Einbau in genormte Wandkanal-, Unterputz- oder Hohlwanddosen mit Befestigungsspur 60 mm
- Einbau in Aufputzgehäuse, als Zubehör lieferbar
- Ausgang 20° zur Senkrechten schräg nach unten
- Einbau von Kupplungen nach Bauform ST-Duplex, SC, SC-Duplex, MT-RJ, LC-Duplex oder E2000 Compact RJ
- 5 mm automatischer Höhenausgleich für Abdeckrahmen mit Ausschnitt nach DIN 49075 bzw. 50x50 mm
- Kompatibel mit vielen gängigen Schalterprogrammen
- Abdeckkappe in alpinweiß und perlweiß lieferbar
- Beschriftungsfeld mit abnehmbarer Kunststoffabdeckung

OAD/S ist kompatibel zu folgenden Schalterprogrammen*

Busch-Jäger	PEHA	Jung	GIRA	Kopp	ELSO	Merten	Berker
Alpha nea	Standard	ST550	Standard	Color	Novia	Octo-Color	Arsys
Reflex SI	Dialog	CD500	System 55	Denver	Fashion	Atelier	Cliptec
Reflex SI Linear	Tangentia	LS990	S-Color	Vision	Scala	Standard	Modul 2
Impuls		CD plus	Basic	Noblesse	Classic		
SF solo		A500					
		A plus					

*Die Tabelle gibt nur eine Auswahl wieder und erhebt nicht den Anspruch auf Vollständigkeit. Bitte fragen Sie im Zweifelsfalle bei Ihrem Lieferanten nach.
Hinweis: Zwischenrahmen für 50x50 mm erforderlich

1.2.1

Komplett-Anschlussdosen OAD/S mit montierten Kupplungen/Adaptern



Bestell-Nr.	Bezeichnung	Ausführung	Farbe
H02051C0514	OAD/S mit 2xSC Duplex, montiert	OAD/S-Kanal-Anschlussdose, mit 2 T-SC Duplex-Kupplungen, Keramik/Metall	alpinweiß
H02051B0514	OAD/S mit 2xSC Duplex, montiert	OAD/S-Kanal-Anschlussdose, mit 2 T-SC Duplex-Kupplungen, Keramik/Metall	perlweiß RAL 1013
H02051C0515	OAD/S mit 2xST/SC Duplex, montiert	OAD/S-Kanal-Anschlussdose, mit 2 ST/SC Duplex-Kupplungen, Keramik/Metall	alpinweiß
H02051B0515	OAD/S mit 2xST/SC Duplex, montiert	OAD/S-Kanal-Anschlussdose, mit 2 ST/SC Duplex-Kupplungen, Keramik/Metall	perlweiß RAL 1013

LWL Anschlussdosen



Bestell-Nr.	Bezeichnung	Ausführung	Farbe
H02051C0510	OAD/S mit 2xST Duplex, montiert	OAD/S-Kanal-Anschlussdose, mit 2 T-ST Duplex-Kupplungen, Keramik/ Metall	alpinweiß
H02051B0510	OAD/S mit 2xST Duplex, montiert	OAD/S-Kanal-Anschlussdose, mit 2 T-ST Duplex-Kupplungen, Keramik/ Metall	perlweiß RAL 1013



Bestell-Nr.	Bezeichnung	Ausführung	Farbe
H02051C0513	OAD/S mit 2xMT-RJ Kupplung, montiert	OAD/S-Kanal-Anschlussdose, mit 2 MT-RJ Durchführungs- kupplungen, kodierbar	alpinweiß
H02051B0513	OAD/S mit 2xMT-RJ Kupplung, montiert	OAD/S-Kanal-Anschlussdose, mit 2 MT-RJ Durchführungs- kupplungen, kodierbar	perlweiß RAL 1013



Bestell-Nr.	Bezeichnung	Ausführung	Farbe
H02051C0516	OAD/S mit 2xMT-RJ Buchse für 50/125, montiert	OAD/S-Kanal-Anschlussdose, mit 2 MT-RJ Buchsen für Faser 50/125	alpinweiß
H02051B0516	OAD/S mit 2xMT-RJ Buchse für 50/125, montiert	OAD/S-Kanal-Anschlussdose, mit 2 MT-RJ Buchsen für Faser 50/125	perlweiß RAL 1013
H02051C0517	OAD/S mit 2xMT-RJ Buchse für 62,5/125, montiert	OAD/S-Kanal-Anschlussdose, mit 2 MT-RJ Buchsen für Faser 62,5/125	alpinweiß
H02051B0517	OAD/S mit 2xMT-RJ Buchse für 62,5/125, montiert	OAD/S-Kanal-Anschlussdose, mit 2 MT-RJ Buchsen für Faser 62,5/125	perlweiß RAL 1013

LWL Anschlussdosen

1.2

LWL-Anschlussdosen OAD/S

1.2.1 | Komplett-Anschlussdosen OAD/S mit montierten Kupplungen/Adaptern



Bestell-Nr.	Anmerkungen	Ausführung	Farbe
H02051C0534	OAD/S mit 2xLC Duplex, montiert	OAD/S-Kanal-Anschlussdose, mit 2 LC Duplex-Kupplungen, Keramik	alpinweiß
H02051B0534	OAD/S mit 2xLC Duplex, montiert	OAD/S-Kanal-Anschlussdose, mit 2 LC Duplex-Kupplungen, Keramik	perlweiß RAL 1013

1.2.2 | Einzelteile OAD/S für individuelle Kombinationen



Bestell-Nr.	Bezeichnung	Ausführung
H02051A0500	OAD/S 2xSC-D	Doseneinsatz für 2xSC-Duplex oder 2xST/SC-Duplex Adapter oder 2xST-Duplex
H02051A0501	OAD/S 2xSC	Doseneinsatz für 2xSC oder 2xST/SC oder 2xMT-RJ Durchführungskupplung
H02051A0502	OAD/S 2xE2000LAN	Doseneinsatz für 2xE2000LAN
H02051A0503	OAD/S 2xLCD	Doseneinsatz für 2xLCD
H02051A0504	OAD/S 2xMT-RJ	Doseneinsatz für 2xMT-RJ Buchse



Bestell-Nr.	Bezeichnung	Ausführung	Farbe
B00043A0045	Abdeckkappe für OAD/S	mit Beschriftungsfeld und Transparentabdeckung	alpinweiß
B00043A0041	Abdeckkappe für OAD/S	mit Beschriftungsfeld und Transparentabdeckung	perlweiß RAL 1013

LWL Anschlussdosen



Bestell-Nr.	Kurzbezeichnung	Ausführung	Farbe	Oberfläche	Serie
B00004A0020	Abdeckrahmen für UP-Montage	1-fach, 80x80	reinweiß RAL 9010	glänzend	VAD/B, VAD, OAD/S
B00004A0019	Abdeckrahmen für UP-Montage	1-fach, 80x80	perlweiß RAL 1013	glänzend	AMJ45, UMJ45, Modul-System AMJ/UMJ, VAD/B, VAD, OAD/S

Zubehör für OAD/S | 1.2.3



Bestell-Nr.	Bezeichnung	Ausführung	Farbe
H02000C0060	Aufputz-Set für OAD/S	Aufputz-Set für OAD/S-Anschlussdose, Träger mit Abdeckhaube, 80x80x49 mm	alpinweiß
H02000C0058	Aufputz-Set für OAD/S	Aufputz-Set für OAD/S-Anschlussdose, Träger mit Abdeckhaube, 80x80x49 mm	perlweiß RAL 1013



Bestell-Nr.	Kurzbezeichnung	Ausführung
H02000A0054	Hutschienenadapter für Aufputz-Sets	für Hutschienen DIN 50022



Bestell-Nr.	Bezeichnung
H06000A0023	Befestigungs-Set für OAD/S in frontrastenden Kanal Ackermann 61WIK 2

LWL Anschlussdosen

1.2

LWL-Anschlussdosen OAD/S

1.2.3 | Zubehör für OAD/S



Bestell-Nr.	Kurzbezeichnung	Ausführung
H02010B0013	Universal-Geräteeinbauträger für Anschlussdosen AMJ45, UMJ45, VAD/B in Brüstungskanälen für Kanalhöhen 47, 50, 52 und 55 mm und für Hutschiene, C-Schiene, Kombi-Schiene	mit 1 Halbschale
H02010B0014	Universal-Geräteeinbauträger für Anschlussdosen AMJ45, UMJ45, VAD/B in Brüstungskanälen für Kanalhöhen 47, 50, 52 und 55 mm und für Hutschiene, C-Schiene, Kombi-Schiene	ohne Halbschale
H02010B0015	Universal-Geräteeinbauträger für Anschlussdosen AMJ45, UMJ45, VAD/B in Brüstungskanälen für Kanalhöhen 47, 50, 52 und 55 mm und für Hutschiene, C-Schiene, Kombi-Schiene	mit 2 Halbschalen

Bestell-Nr.	Bezeichnung	Ausführung
B05013A0002	Beschriftungsschilder	perforierter DIN A4 Bogen, 72 Schilder je Bogen, 5 Bogen je Packung*

*) Optional Etiketten von Fa. BRADY, Dieburg, Typen B423, B747, B619

Kupplungen/Adapter siehe Kapitel „LWL Steckverbinder“.

Blindstopfen für nicht benötigte Montageausschnitte siehe Kapitel „Zubehör für 19“ LWL Rangierverteiler“.

Bestellübersichten, auch als Datei im Format Excel 5.0, können kostenlos angefordert werden.

1.3

LWL-Anschlussdosen OAD mit Spleißablage

Diese Glasfaser-Anschlussdose bietet die Möglichkeit, bis zu vier Teilnehmer über LWL-Steckverbindungen nach ST[®] - oder SC-Standard anzuschließen. Die Dose kann in den Wandkanal oder in Aufputzdosen in beliebigen Einbaulagen montiert werden. Sowohl Bündeladernkabel als auch Breakoutkabel können aufgenommen und zugentlastet werden.

Für Faserreserven steht ausreichend Ablageraum zur Verfügung, Spleißablagen für max. 8 Fusionsspleiße sind bereits integriert. Der LWL-Ausgang ist in 90°-Schritten drehbar und verfügt über einen Höhenausgleich; damit ist die Kombination mit den meisten Schalterprogrammen möglich. Für den Bodentankeinbau ist eine spezielle Ausführung lieferbar.

Leistungsmerkmale

- Anwendung für Fibre to the Desk
- Integrierte Spleißablage für 8 Fusionsspleiße mit Crimpspleißschutz System ANT/NOKIA
- Eingang für Bündeladernkabel, Breakoutkabel und Mini-Breakoutkabel
- Zugentlastung und Biegeradiusbegrenzung
- Anschluss für maximal 8 Fasern
- Einbau waagrecht oder senkrecht in Wandkanal
- passend für genormte 2-fach Installationsdosen und DIN-Abdeckrahmen (Ø45 mm) oder 50x50 mm Ausschnitt
- Kombination mit allen gängigen Schalterprogrammen möglich, (s. Tabelle) Aufputzmontage mit Standard-Doppelgehäuse
- Raum für Faserreserve
- Material: Thermoplast, halogenfrei

LWL Anschlussdosen

OAD ist kompatibel zu folgenden Schalterprogrammen*

Busch-Jäger	PEHA	Jung	GIRA	Kopp	ELSO	Merten	Berker
Alpha nea	Standard	ST550	Standard	Color	Novia	Octo-Color	Arsys
Reflex SI	Dialog	CD500	System 55	Denver	Fashion	Atelier	Cliptec
Reflex SI Linear	Tangenta	LS990	S-Color	Vision	Scala	Standard	Modul 2
Impuls		CD plus	Basic	Noblesse	Classic		
SF solo		A500					
		A plus					

*Die Tabelle gibt nur eine Auswahl wieder und erhebt nicht den Anspruch auf Vollständigkeit. Bitte fragen Sie im Zweifelsfalle bei Ihrem Lieferanten nach.
Hinweis: Zwischenrahmen für 50x50 mm erforderlich

Komplett-Anschlussdosen OAD mit montierten Kupplungen/Adaptern | 1.3.1



Bestell-Nr.	Bezeichnung	Ausführung	Farbe
H02051C0050	OAD 1-fach mit 4xST, montiert	OAD-Anschlussdose, mit 4 T-ST-Kupplungen, Keramik/Metall	alpinweiß
H02051A0020	OAD 1-fach mit 4xST, montiert	OAD-Anschlussdose, mit 4 T-ST-Kupplungen, Keramik/Metall	perlweiß RAL 1013



Bestell-Nr.	Bezeichnung	Ausführung	Farbe
H02051C0052	OAD 2-fach mit 8xST, montiert	OAD-Anschlussdose, mit 8 T-ST-Kupplungen, Keramik/Metall	alpinweiß
H02051A0021	OAD 2-fach mit 8xST, montiert	OAD-Anschlussdose, mit 8 T-ST-Kupplungen, Keramik/Metall	perlweiß RAL 1013

LWL Anschlussdosen

1.3

LWL-Anschlussdosen OAD mit Spleißablage

1.3.1 | Komplett-Anschlussdosen OAD mit montierten Kupplungen/Adaptern



Bestell-Nr.	Bezeichnung	Ausführung	Farbe
H02051C0058	OAD 1-fach mit 2xSC-D, montiert	OAD-Anschlussdose, mit 2 T-SC Duplex-Kupplungen, Keramik/Kunststoff	alpinweiß
H02051A0022	OAD 1-fach mit 2xSC-D, montiert	OAD-Anschlussdose, mit 2 T-SC Duplex-Kupplungen, Keramik/Kunststoff	perlweiß RAL 1013
H02051C0066	OAD 1-fach mit 2xST/SC-D, montiert	OAD-Anschlussdose, mit 2 ST/SC Duplex-Adapter, Keramik/Kunststoff	alpinweiß
H02051A0067	OAD 1-fach mit 2xST/SC-D, montiert	OAD-Anschlussdose, mit 2 ST/SC Duplex-Adapter, Keramik/Kunststoff	perlweiß RAL 1013



Bestell-Nr.	Bezeichnung	Ausführung	Farbe
H02051C0060	OAD 2-fach mit 4xSC-D, montiert	OAD-Anschlussdose, mit 4 T-SC Duplex-Kupplungen, Keramik/Kunststoff	alpinweiß
H02051A0023	OAD 2-fach mit 4xSC-D, montiert	OAD-Anschlussdose, mit 4 T-SC Duplex-Kupplungen, Keramik/Kunststoff	perlweiß RAL 1013
H02051C0068	OAD 2-fach mit 4xST/SC-D, montiert	OAD-Anschlussdose, mit 4 ST/SC Duplex-Adapter, Keramik/Kunststoff	alpinweiß
H02051A0069	OAD 2-fach mit 4xST/SC-D, montiert	OAD-Anschlussdose, mit 4 ST/SC Duplex-Adapter, Keramik/Kunststoff	perlweiß RAL 1013

LWL Anschlussdosen

Einzelteile OAD für individuelle Kombinationen | 1.3.2



Bestell-Nr.	Bezeichnung	Ausführung
H02051A0000	OAD für 4 x ST	Gehäuse mit 1 Kupplungsplatte für 4 ST-Kupplungen
H02051A0001	OAD für 8 x ST	Gehäuse mit 2 Kupplungsplatten für 8 ST-Kupplungen
H02051A0002	OAD für 2 x SC-Duplex	Gehäuse mit 1 Kupplungsplatte für 2 SC-Duplex-Kupplungen
H02051A0003	OAD für 4 x SC-Duplex	Gehäuse mit 2 Kupplungsplatten für 4 SC-Duplex-Kupplungen



Bestell-Nr.	Bezeichnung	Ausführung
B00044A0036	Abdeckkappe perlweiß RAL 1013	mit Beschriftungsschild
B00044A0079	Abdeckkappe alpinweiß	mit Beschriftungsschild



Bestell-Nr.	Kurzbezeichnung	Ausführung	Farbe	Oberfläche	Serie
B00004A0021	Abdeckrahmen für UP-Montage	1-fach, 80x80	alpinweiß	glänzend	AMJ45, UMJ45, Modul-System AMJ/UMJ, OAD/S
B00004A0019	Abdeckrahmen für UP-Montage	1-fach, 80x80	perlweiß RAL 1013	glänzend	AMJ45, UMJ45, Modul-System AMJ/UMJ, VAD/B, VAD, OAD/S

1.3.2 Einzelteile OAD für individuelle Kombinationen



Bestell-Nr.	Kurzbezeichnung	Ausführung	Farbe	Oberfläche	Serie
B00005A0009	Abdeckrahmen für UP-Montage	2-fach, 80x151	alpinweiß	glänzend	AMJ45, UMJ45, Modul-System AMJ/UMJ
B00005A0007	Abdeckrahmen für UP-Montage	2-fach, 80x151	perlweiß RAL 1013	glänzend	AMJ45, UMJ45, Modul-System AMJ/UMJ, VAD/B, VAD



Bestell-Nr.	Bezeichnung	Ausführung
B00044A0047	Blindabdeckung	alpinweiß
B00044A0048	Blindabdeckung	perlweiß RAL 1013

Bestell-Nr.	Bezeichnung	Ausführung
B05013A0002	Beschriftungsschilder	perforierter DIN A4 Bogen, 72 Schilder je Bogen, 5 Bogen je Packung*

*) Optional Etiketten von Fa. BRADY, Dieburg, Typen B423, B747, B619

Diese als Ergänzung zur OAD für Kanaleinbau entwickelte Anschlussdose für Bodentankeinbau bietet die Möglichkeit, bis zu vier Teilnehmer über LWL-Steckverbindungen nach ST[®]- oder SC- Standard anzuschließen. Die Dose lässt sich in die Bodentank-Gerätebecher der gängigen Hersteller einbauen und kann so angepasst werden, dass der

Gerätebecher komplett abgedeckt wird.

Für Bündeladerkabelanschluss ist eine Ausführung mit Spleißablage für max. 8 Fusionsspleiße vorgesehen, für Breakoutkabel wird die Dose ohne Spleißablage-Gehäuse angeboten. Für Faserreserven steht ausreichend Ablageraum zur Verfügung.

Leistungsmerkmale

- Anwendung für Fibre to the Desk
- Integrierte Spleißablage für 8 Fusionsspleiße (OAD/BS)
- Ausführungen für Bündeladerkabel und Breakoutkabel
- Zugentlastung mit Kabelbindern
- Anschluß für maximal 8 Fasern d.h. für maximal 4 Teilnehmeranschlüsse
- Einbau in alle gängigen Bodentank-Gerätebecher möglich
- Raum für Faserreserve
- Gesicherter Wickelradius (min. 25 mm)
- Beschriftungsstreifen mit Kunststoffabdeckung
- Material: Thermoplast, halogenfrei und flammwidrig

LWL Anschlussdosen

Komplett-Anschlussdosen OAD/BS und OAD/B mit montierten Kupplungen/Adapttern

1.4.1



Bestell-Nr.	Bezeichnung	Ausführung
H02041A0072	OAD/BS mit 8 x ST, montiert	OAD Bodentank-Anschlussdose mit Spleißablage, mit 8 T-ST-Kupplungen, Keramik
H02041A0057	OAD/BS mit 4 x SC-D, montiert	OAD Bodentank-Anschlussdose mit Spleißablage, mit 4 T-SC Duplex-Kupplungen, Keramik
H02041A0073	OAD/BS mit 4 x ST/SC-D, montiert	OAD Bodentank-Anschlussdose mit Spleißablage, mit 4 ST/SC Duplex-Adapttern, Keramik



Bestell-Nr.	Bezeichnung	Ausführung
H02041A0059	OAD/B mit 4 x ST, montiert	OAD Bodentank-Anschlussdose für Breakout-/Mini-Breakoutkabelanschluss, mit 4 T-ST-Kupplungen, Keramik
H02041A0060	OAD/B mit 2x SC-D, montiert	OAD Bodentank-Anschlussdose für Breakout-/Mini-Breakoutkabelanschluss, mit 2 T-SC Duplex-Kupplungen, Keramik
H02041A0061	OAD/B mit 2 x ST/SC-D, montiert	OAD Bodentank-Anschlussdose für Breakout-/Mini-Breakoutkabelanschluss, mit 2 ST/SC Duplex-Adapttern, Keramik
H02041A0064	OAD/B mit 8 x ST, montiert	OAD Bodentank-Anschlussdose für Breakout-/Mini-Breakoutkabelanschluss, mit 8 T-ST-Kupplungen, Keramik
H02041A0062	OAD/B mit 4 x SC-D, montiert	OAD Bodentank-Anschlussdose für Breakout-/Mini-Breakoutkabelanschluss, mit 4 T-SC Duplex-Kupplungen, Keramik
H02041A0063	OAD/B mit 4 x ST/SC-D, montiert	OAD Bodentank-Anschlussdose für Breakout-/Mini-Breakoutkabelanschluss, mit 4 ST/SC Duplex-Adapttern, Keramik

LWL Anschlussdosen

1.4 LWL-Anschlussdosen OAD/BS, OAD/B für Bodentankeinbau

1.4.2 Einzelteile OAD/BS und OAD/B für individuelle Kombinationen



Bestell-Nr.	Bezeichnung	Ausführung
H02041A0005	OAD/BS für 8 x ST	Gehäuse mit Spleißablage und Montageplatte für 8 ST-Kupplungen
H02041A0006	OAD/BS für 4 x SC Duplex	Gehäuse mit Spleißablage und Montageplatte für 4 SC-Duplex Kupplungen
H02041A0007	OAD/B für 8 x ST	für Breakoutkabel, mit Montageplatte für 8 ST-Kupplungen
H02041A0008	OAD/B für 4 x SC Duplex	für Breakoutkabel, mit Montageplatte für 4 SC Duplex-Kupplungen

Andere Ausführungen mit weiteren Steckerbauformen auf Anfrage.

Kupplungen/Adapter siehe Kapitel „LWL Steckverbinder“.

Blindstopfen für nicht benötigte Montageausschnitte siehe Kapitel „Zubehör für 19“ LWL Rangierverteiler“.

Bestellübersichten, auch als Datei im Format Excel 5.0, können kostenlos angefordert werden.

1.4.3 Zubehör für OAD/BS und OAD/B

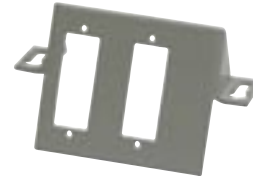


Bestell-Nr.	Bezeichnung
H06000A0039	Einbaurahmen für OAD/B in Ackermann Bodentank GES4, GES6
H06000A0040	Einbaurahmen für OAD/B in Ackermann Bodentank GES9

LWL Anschlussdosen

Montageplatten für Bodentankeinbau

1.5



Bestell-Nr.	Bezeichnung	Montageausschnitt	Ausführung
B06015A0045	Montageplatte für Bodentankeinbau, für 4 x ST	Z64	für Bodentank-Gerätebecher NICHT Ackermann Typ GB2/GB3
B06015A0046	Montageplatte für Bodentankeinbau, für 4 x SC	Z77	für Bodentank-Gerätebecher NICHT Ackermann Typ GB2/GB3
B06015A0047	Montageplatte für Bodentankeinbau, für 2 x SC-Duplex	Z70	für Bodentank-Gerätebecher NICHT Ackermann Typ GB2/GB3
B06015A0048	Montageplatte für Bodentankeinbau, für 4 x E2000	Z66	für Bodentank-Gerätebecher NICHT Ackermann Typ GB2/GB3
B06015A0049	Montageplatte für Bodentankeinbau, für 2 x E2000-Duplex	Z75	für Bodentank-Gerätebecher NICHT Ackermann Typ GB2/GB3



Bestell-Nr.	Bezeichnung	Montageausschnitt	Ausführung
B06015A0143	Montageplatte für Bodentankeinbau, für 4 x SC / MT-RJ Kupplung	Z77	für Bodentank-Gerätebecher Ackermann Typ GB2/GB3
B06015A0144	Montageplatte für Bodentankeinbau, für 4 x SC-Duplex / ST/SC-Duplex / ST-Duplex	Z70	für Bodentank-Gerätebecher Ackermann Typ GB2/GB3
B06015A0145	Montageplatte für Bodentankeinbau, für 2 x MT-RJ Buchse	-	für Bodentank-Gerätebecher Ackermann Typ GB2/GB3
B06015A0158	Montageplatte für Bodentankeinbau, für 3 x E2000 Compact RJ	Z100	für Bodentank-Gerätebecher Ackermann Typ GB2/GB3